

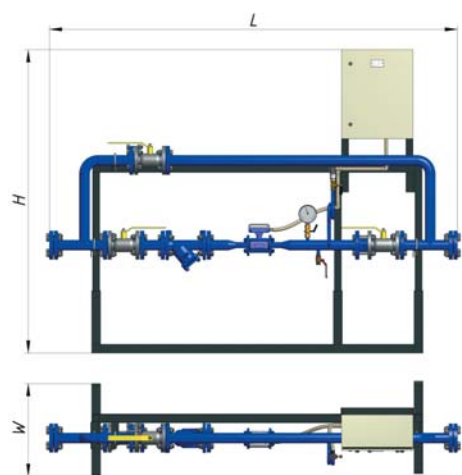
УЗЕЛ УЧЕТА ХОЛОДНОГО ВОДОСНАБЖЕНИЯ «ТЕРМИК УУХВС»



Узел учета блочного исполнения «Термик УУХВС» выполняется на базе измерительно-вычислительного комплекса ИВК-102 (либо теплосчетчика-регистратора «Взлет ТСР»). Представляет собой единую полную систему учета.

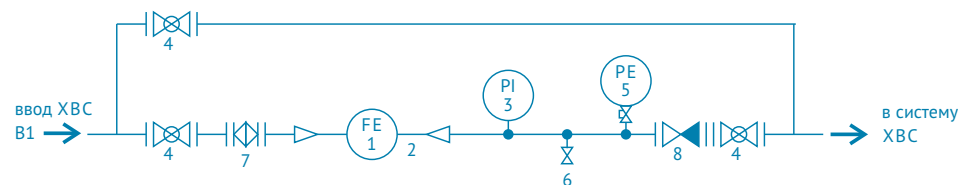
Основная функция: измерение параметров и коммерческий учет холодного водоснабжения.
В состав узла входит шкаф приборный коммутационный «Термик ШПК», обеспечивающий бесперебойное электропитание до 48 часов (опция), размещение и связь между приборами, защиту от коротких замыканий.

Внешнее питание ~220 В, 50 Гц.
Расширенный динамический диапазон расхода (коэффициент перекрытия расхода = 1:500).



Артикул	Габаритные размеры, мм (LxHxW)
УУХВС-102.40/20.Л.Д.Б.А.	2000x1800x500
УУХВС-102.50/20.Л.Д.Б.А.	2300x1800x500
УУХВС-102.50/25.Л.Д.Б.А.	2300x1800x500
УУХВС-102.65/25.Л.Д.Б.А.	2600x1800x500
УУХВС-102.80/25.Л.Д.Б.А.	2800x1800x500
УУХВС-102.50/32.Л.Д.Б.А.	2300x1800x500
УУХВС-102.65/32.Л.Д.Б.А.	2600x1800x500
УУХВС-102.80/32.Л.Д.Б.А.	2800x1800x500
УУХВС-102.65/40.Л.Д.Б.А.	2600x1800x500
УУХВС-102.80/40.Л.Д.Б.А.	2800x1800x500
УУХВС-102.100/40.Л.Д.Б.А.	3000x1800x500

СХЕМА И СПЕЦИФИКАЦИЯ



№	Наименование	Марка	Кол-во, шт.
1	Расходомер-счетчик электромагнитный	Взлет ЭРСВ-470Л В	1
2	Комплект присоединительной арматуры	Взлет КПА	1
3	Манометр с трехходовым краном	РОСМА	1
4	Кран шаровой фланцевый	LD, КШ.Ц.Ф	3
5	Преобразователь давления с арматурой	Danfoss, MBS-1700	1
6	Кран шаровой муфтовый Ду15	ITAP	1
7	Фильтр фланцевый сетчатый	Tecofi	1
8	Клапан обратный межфланцевый	Gross	1

НОМЕНКЛАТУРА ТИПОВЫХ УЗЛОВ УЧЕТА «ТЕРМИК УУХВС»

Артикул	Потребление ХВС, макс., м³/ч	Диаметр ввода ХВС, В1, мм	Диаметр расходомера ХВС, В1, мм
УУХВС-102.40/20.Л.Д.Б.А	1–5	40	20
УУХВС-102.50/20.Л.Д.Б.А	1–5	50	20
УУХВС-102.50/25.Л.Д.Б.А	5–9	50	25
УУХВС-102.65/25.Л.Д.Б.А	5–9	65	25
УУХВС-102.80/25.Л.Д.Б.А	5–9	80	25
УУХВС-102.50/32.Л.Д.Б.А	9–15	50	32
УУХВС-102.65/32.Л.Д.Б.А	9–15	65	32
УУХВС-102.80/32.Л.Д.Б.А	9–15	80	32
УУХВС-102.65/40.Л.Д.Б.А	15–24	65	40
УУХВС-102.80/40.Л.Д.Б.А	15–24	80	40
УУХВС-102.100/40.Л.Д.Б.А	15–24	100	40

! Производим любые типоразмеры блочных узлов учета в привязке к выпускаемым расходомерам «Взлет» и типовым диаметрам трубопроводов. Возможна индивидуальная конфигурация.

ПОДБОР МОДУЛЯ «ТЕРМИК УУХВС». ФОРМИРОВАНИЕ АРТИКУЛА-КОДА ЗАКАЗА

УУХВС - 000. ХХ/ХХ. П. О. О. О. О.

- И – индивидуальное исполнение
- А – с адаптером связи (сотовой, Ethernet)
- Б – с источником бесперебойного питания
- Д – с преобразователем давления
- ориентация присоединения модуля
- П – ввод трубопровода справа
- Л – ввод трубопровода слева
- диаметр расходомера, мм
- диаметр ввода ХВС, мм
- модель тепловычислителя
- 000 – отсутствует
- 102 – ИВК-102П
- 042 – Взлет ТСРВ - 042
- 026 – Взлет ТСРВ - 026М
- 024 – Взлет ТСРВ - 024М
- 034 – Взлет ТСРВ - 034